



くにさき学

みんぞく まつ

④ 民俗・祭り

くにさき きょうどりょうり

1. 国東の郷土料理

くにさき まつ でんとうげいのう

2. 国東の祭り・伝統芸能



国東の郷土料理

かつて国東は狭い田んぼが多く、雨量も少ないため、米作りには厳しい環境でした。そのため、裏作でできる麦も大切な食材です。山間部では身近にとれる農林産物を、沿岸部では海産物を使って工夫した素朴な郷土料理が受け継がれています。また、厳しい環境のために神仏への信仰が深く、人の和を大切に、祭りや行事には精いっぱい料理で感謝を表してきました。近年では海の幸を取り入れた魅力的な料理が食べられています。今後は新たな特産品も活用した料理の開発が期待されています。

代表的な郷土料理

昔から食べてきた食材を利用して、郷土料理が伝わってきたんだ。「オランダ」の例にならって、食材を探して番号を書いてね。どんな料理か調べて、実際に作って食べてみよう！ 自分なりに工夫できる点や、やってみたいことはあるかな？



●オランダ(「こねり」とも呼ぶ)

野菜を炒める音がおらんで(叫んで)いるように聞こえるなど名称の由来には色々な説があります。

食材番号

②④⑤

工夫点(例)

- 豚肉と一緒に炒めてみたい
- にがうりをパプリカや玉ねぎに変えてもおいしそう



●おどろ(うどん)

大人は農作業で忙しいので、打つのは子どもの仕事。野菜を炒めた「けんちゃん」をかければ、ごちそうになりました。

食材番号

工夫点



●だんご汁

粉を多めの水で溶きスプーンで落とす作り方は簡単で柔らかいです。

食材番号

工夫点



●切り込みもち(「石垣もち」とも呼ぶ)

塩だけで味を調べ、硬めに練ると芋の甘みや粉の旨味が引き立ちます。

食材番号

工夫点



●えそ飯

国東でたくさん獲れていたエソ。骨も身も一緒にご飯に炊き込みます。

食材番号

工夫点

国東で食べられてきた食材



このページで紹介している料理は、国東市食生活改善推進協議会が選んだ、みんなに食べてほしい郷土料理だよ。QRコードにアクセスして、郷土料理の作り方を調べてみよう！

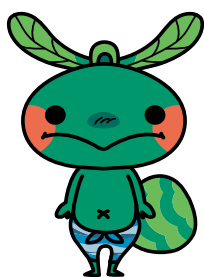


大分の郷土料理 くにさきの郷土料理

- ①-1
- ①-2
- ①-3
- ②-1
- ②-2
- ②-3
- ③-1
- ③-2
- ③-3
- ③-4
- ④-1
- ④-2
- ⑤-1
- ⑤-2
- ⑤-3
- ⑤-4
- ⑥-1
- ⑥-2

日常と祭り・行事の食事

昭和の初めごろの話だけど、みんなの何代前の人たちのことかな？ そのころの食事は、簡単なものだったんだ。でも、お祭りや行事の時には、特別な料理を作って神仏にお供えし、ごちそうを楽しみにしていたんだよ。改めて「食べること」の大切さを考えてみよう。



日常の食事

米は貴重なので、朝食と昼食の主食は麦飯です。朝に多めに炊きました。おかずは季節の野菜のみそ汁と漬物。昼食は、朝食の残りとともに野菜や山菜の煮物、酢の物などが付きます。夕食はおどろ(うどん)を中心にドースイ(雑炊の方言)、芋がゆ、だんご汁など、米の少ない食事でした。



一汁一菜



ドースイ



ふかし芋(サツマイモ)

麦飯の米と麦の割合は1対1か、麦の方が多し家庭もあったんだ。今では麦の栄養価が見直されているので、麦入りのご飯を炊いて食べてほしいなあ。



普段のおやつは、ふかし芋(サツマイモ)！

祭り・行事の食事

日常の食事と区別され、白米飯、もち、赤飯、おはぎなど、祭りや行事によって炊き分けられました。田植えは近所の人たちと「助け合い(まくり)」をします。田植えを頼む家は、朝早くからこびり(おやつ)をたくさん準備し、食べてもらっていました。

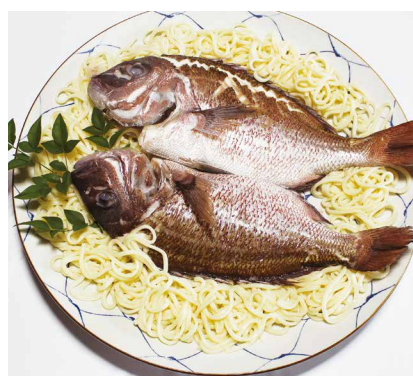


お接待

弘法大師(おこぼさま)にお参りする行事です。「座元」と呼ばれる担当の人がお米と地粉(小麦粉)を集めてご飯やうどんを作り、お参りの人に振舞います。



昔のお接待とは違って、今はお菓子を配る所が多くなったね。



鯛めん

結婚の祝い膳。鯛を向かい合わせに盛り付けました。



修正鬼会の料理

よつまわり膳(精進料理)。伝統的な料理でおもてなしをします。



栗おこわ

9月9日の重陽の節句。栗箸で食べると長生きするとの言い伝えがあります。



白もち・ふつもち

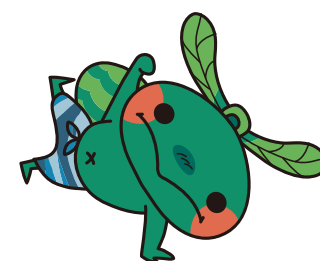
正月や祭りなどは、小豆あんを入れて白もちやふつもち(よもぎもち)をつきました。



切り込みもち



炭酸まんじゅう



切り込みもちや炭酸まんじゅうは、田植えのこびりとしてふるまわれたよ。これが何よりの楽しみだったんだ！

国東の「もち」の文化

国東では、人生の節目にもちが重要な役割を果たします。1歳の誕生日に「誕生もち」をつき、もちの上を歩かせる祝い、同年の人が死んだら「耳フタギもち」で死を広めないようにするなどの呪法が行われました。もち「稲霊」が宿り、大きな力を与えてくれるもの」といいます。



「もちふみ」「もちかるい」の様子

現在の国東のおもてなし料理を考えてみよう！

みんなは、国東市外から来られたお客さんに、どんな料理をごちそうしたいかな？
海の幸・原木しいたけ・トマト・小ねぎ・バジル・オリーブオイル.....
みかん・いちご・キウイフルーツなどのデザートもおいしいよね！



国東の祭り・伝統芸能



無指定だけど、各地域で行われている地蔵祭り・観音祭り・十王祭り・庚申祭りなどの小祭は、講組などによって受け継がれているんだ。

国東は古くから山や巨石、巨木に神が宿るといふ原始信仰を母体に、神と仏が融合(神仏習合)した地域です。その影響を受け、他の地域とは異なる多種多様な祭りが受け継がれています。人々は村の「和」を尊び連携し、無病息災や五穀豊穡を神仏に祈り、祭りに託しました。祭りは春の祈願祭、災いや穢れを祓う夏祭り、豊作を感謝した秋祭りなどがあります。

祭り

神仏習合が浸透し、その影響を受けた国東の祭りは令和4年現在、国指定2件、国選択1件、県指定2件、県選択2件で、県下でもトップクラスです。多くの祭りは稲の生育に沿って行われています。



吉弘楽(ユネスコ無形文化遺産)(国指定重要無形民俗文化財)

令和4(2022)年、吉弘楽は「ユネスコ無形文化遺産」になったよ。一度、途絶えたけど、江戸時代頃から再興されたんだよ。すごいね!



御田植祭(県指定無形民俗文化財)



桜八幡社夏越大祭



岐部子供獅子舞(市指定無形民俗文化財)



水掛祭り(住吉大祭)



岩戸寺修正鬼会(国指定重要無形民俗文化財)



成仏寺修正鬼会(国指定重要無形民俗文化財)



田深天満社お練り



善神王祭(市指定無形民俗文化財)



川舟祭(市指定無形民俗文化財)



流鏝馬(県選択無形民俗文化財)



ケベス祭(国選択無形民俗文化財)



ホーヤク祭(市指定無形民俗文化財)



地域のお堂のお参り(武蔵町)



丸小野子供修正鬼会(市指定無形民俗文化財)

- ①-1
①-2
①-3
②-1
②-2
②-3
③-1
③-2
③-3
③-4
④-1
④-2
⑤-1
⑤-2
⑤-3
⑤-4
⑥-1
⑥-2

